



Pascale Senn
PERSPEKTIVEN

ACCOMPAGNEMENT FAMILIAL



**IL N'Y A AUCUNE RECETTE
POUR DEVENIR DE BONS PA-
RENTS, MAIS IL Y A MILLE
FAÇONS D'Y PARVENIR**

L'ACCOMPAGNEMENT FAMILIAL PEUT DONNER DES SOLUTIONS AUX MEMBRES D'UNE FAMILLE POUR:

- évoluer ensemble vers un fonctionnement plus souple
- surmonter une situation de crise
- autoriser l'évolution individuelle de chacun des membres
- trouver de nouveaux équilibres
- assurer un suivi pour redonner une autonomie

Etre parents n'est pas une tâche facile!

- Que signifie être mère ou être père?
- Peut-on apprendre à être parent?
- Comment devenir un meilleur parent?

Lorsque la situation entre parent et enfant est tendue, que tout échange est une source de souffrance pour le parent ou pour l'enfant, pourquoi ne pas faire appel à une personne extérieure qui abordera la situation d'un oeil neuf et professionnel?

L'aide et les solutions concernent le présent: qu'est-ce qui se passe et comment y répondre.





DIFFÉRENTES PROPOSITIONS D'ACCOMPAGNEMENT VOUS SONT PROPOSÉES:

- Entretiens individuels confidentiels
- Echanges entre parents
- Accès libre à des débats dont le thème sera choisi par avance (des groupes de paroles sur plusieurs sessions)
- Conférences et discussions animées par des professionnels
- Découverte de nouvelles méthodes d'éducation
- Stabilisation des relations familiales
- Développement d'une activité scolaire, professionnelle ou sociale
- Harmonisation des relations familiales

L'objectif est souvent fixé au cas par cas par le service du „KJD“ ou de la „KESB“

Thèmes de l'accompagnement:

Pour chaque cas une solution appropriée peut vous être proposée.

À MON SUJET

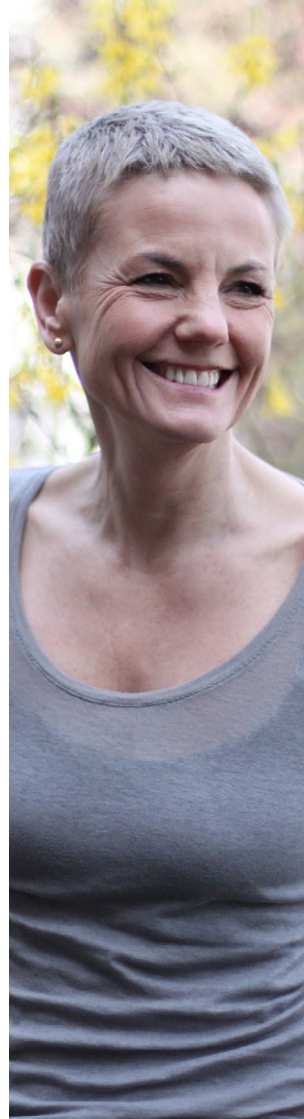
Mère de 4 enfants adultes
Grand-mère de 3 petits-enfants
Diplômée en travail social FH
Conseillère psychosociale CAS
Formation de conseillère systémique et de protection de l'enfance

Langues parlées: allemand, français

Important:

Le conseiller est tenu au secret professionnel et ne peut donner d'informations personnelles à des tiers sans votre accord.

Les besoins de l'enfant et ses droits constituent les critères principaux de la prise de décision.



CONTACT

Perspektiven SPF GmbH
Pfeffingerstrasse 84
4053 Basel

Pascale Senn –
pascale.senn@perspektiven-spf.ch
079/278 34 34

Urs Mathys –
urs.mathys@perspektiven-spf.ch
077/513 48 63

Nadja Guggiana –
nadja.guggiana@perspektiven-spf.ch
079/293 53 92

Sarah Harper –
sarah.harper@perspektiven-spf.ch
079/548 83 12

www.perspektiven-spf.ch